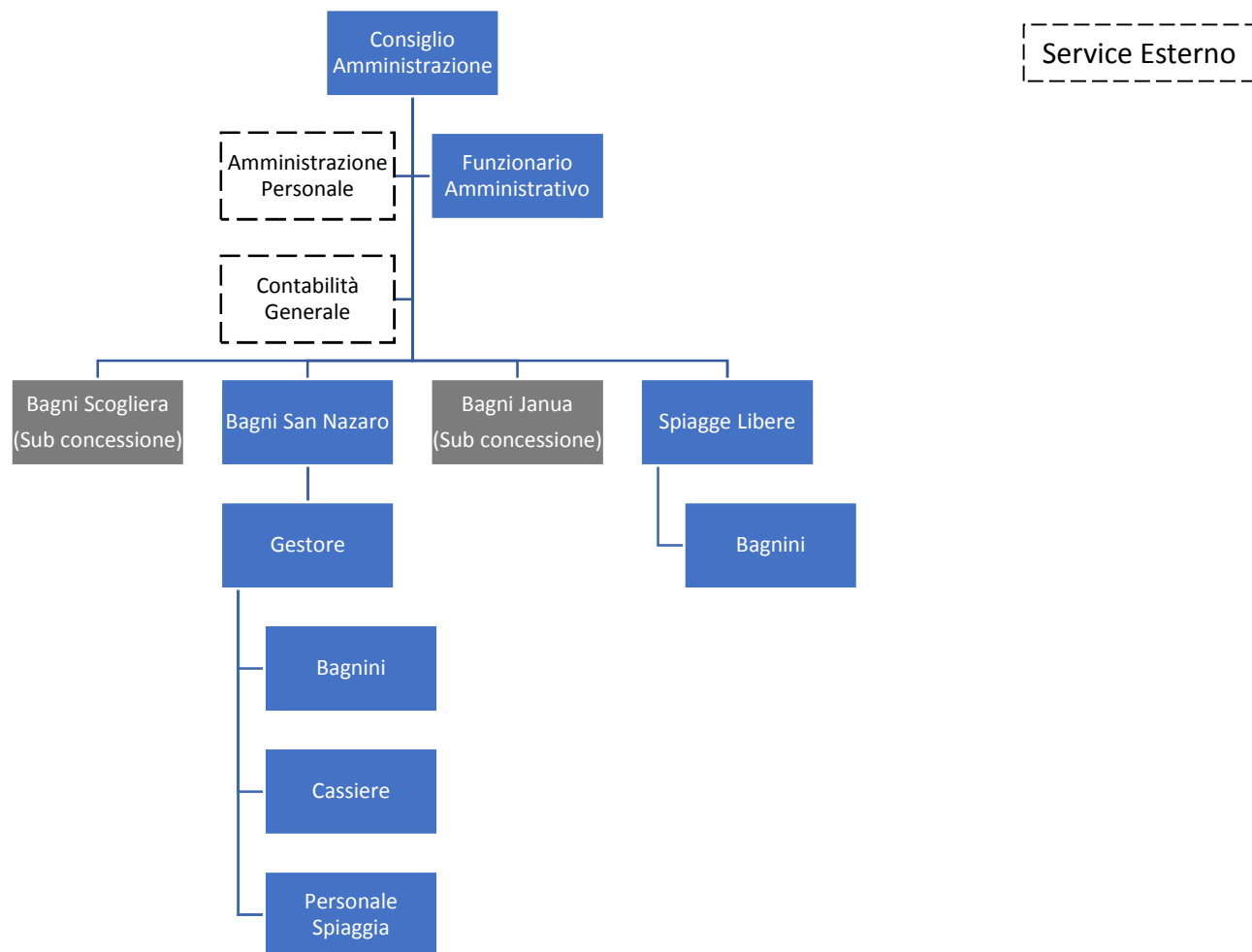


# STRUTTURA ORGANIZZATIVA



Indicazione di contatto:  
[info@bagnimarinagenovese.it](mailto:info@bagnimarinagenovese.it)

# ASSETTO ORGANIZZATIVO ATTUALE E SVILUPPI PREVISTI

## Organico

	2018		2018
	tot		tot
<b>TEMPO INDETERMINATO</b>		<b>LAVORO FLESSIBILE ( Tempo determinato, collaborazioni, interinali)</b>	
PERSONALE INDIRECTO		PERSONALE INDIRECTO	
dirigenti		dirigenti	
quadri		quadri	
impiegati	1	impiegati	
operai		operai	
PERSONALE DIRETTO		PERSONALE DIRETTO	0
dirigenti		dirigenti	
quadri		quadri	
impiegati		impiegati	
operai	33	operai	0
<b>totale</b>	<b>34</b>	<b>totale</b>	<b>0</b>

# ASSETTO ORGANIZZATIVO ATTUALE E SVILUPPI PREVISTI

## Costo del lavoro

	<b>COSTO DEL LAVORO</b>	<b>consuntivo 2018</b>
A	T. indeterminato	412.646
	T. determinato	56.728
	interinale	
	<b>totale A</b>	<b>469.374</b>
B	Collaborazioni	
	<b>totale A+B</b>	<b>469.374</b>

# TITOLARI DI INCARICHI DI COLLABORAZIONE E CONSULENZA

Anno di riferimento 2018:

Non sono stati assegnati incarichi di collaborazione e consulenza.

# RECLUTAMENTO DEL PERSONALE

Anno di riferimento 2018:

Non è stato inserito nuovo personale in Azienda.